



INSOPROJECTS GmbH

YOUR SUCCESS IS OUR PASSION!



WWW.INSO-PROJECTS.DE



INSOPROJECTS ist das europaweit operierende Unternehmen für Projekt-Management in Insolvenzen und insolvenznahen Sanierungen und Restrukturierungen.

Unser Ziel ist Ihr Erfolg! Erfolg basiert auf einer effektiven Zusammenarbeit und einer effizienten Kommunikation zwischen allen Verfahrensbeteiligten.



INSOPROJECTS unterstützt dabei aktiv Insolvenzverwalter, Sachwalter, Unternehmensberater und auch alle anderen Berufsgruppen, Personen und Institutionen, die auf dem Gebiet der Insolvenz, Sanierung und Restrukturierung tätig sind oder tätig werden möchten.

Eine Insolvenz stellt alle Beteiligten vor große Herausforderungen und verursacht hohe Erwartungen an die handelnden Parteien. Das betrifft Unternehmen, Berater und Verwalter gleichermaßen. Und zwar unabhängig davon, ob es sich um eine Regel- oder Planinsolvenz handelt oder ob die Insolvenz- bzw. Eigenverwaltung angeordnet wurde.



Um Unternehmen in der Krise auf der einen Seite erfolgreich zu restrukturieren und zu sanieren und auf der anderen Seite im Verfahren rechtskonform und wirtschaftlich zu führen, wird neben der Insolvenz- bzw. Eigenverwaltung ein ganzheitliches Projekt-Management benötigt.

Dazu unterstützen wir Sie leidenschaftlich mit unserem spezifischen Projekt-Management in Verbindung mit einer IT-Plattform auf SAP® Basis. Einen zusätzlichen Mehrwert erhalten Sie durch unser bewährtes Prozess- und Daten-Management und unser zertifiziertes IT-Rechenzentrum.

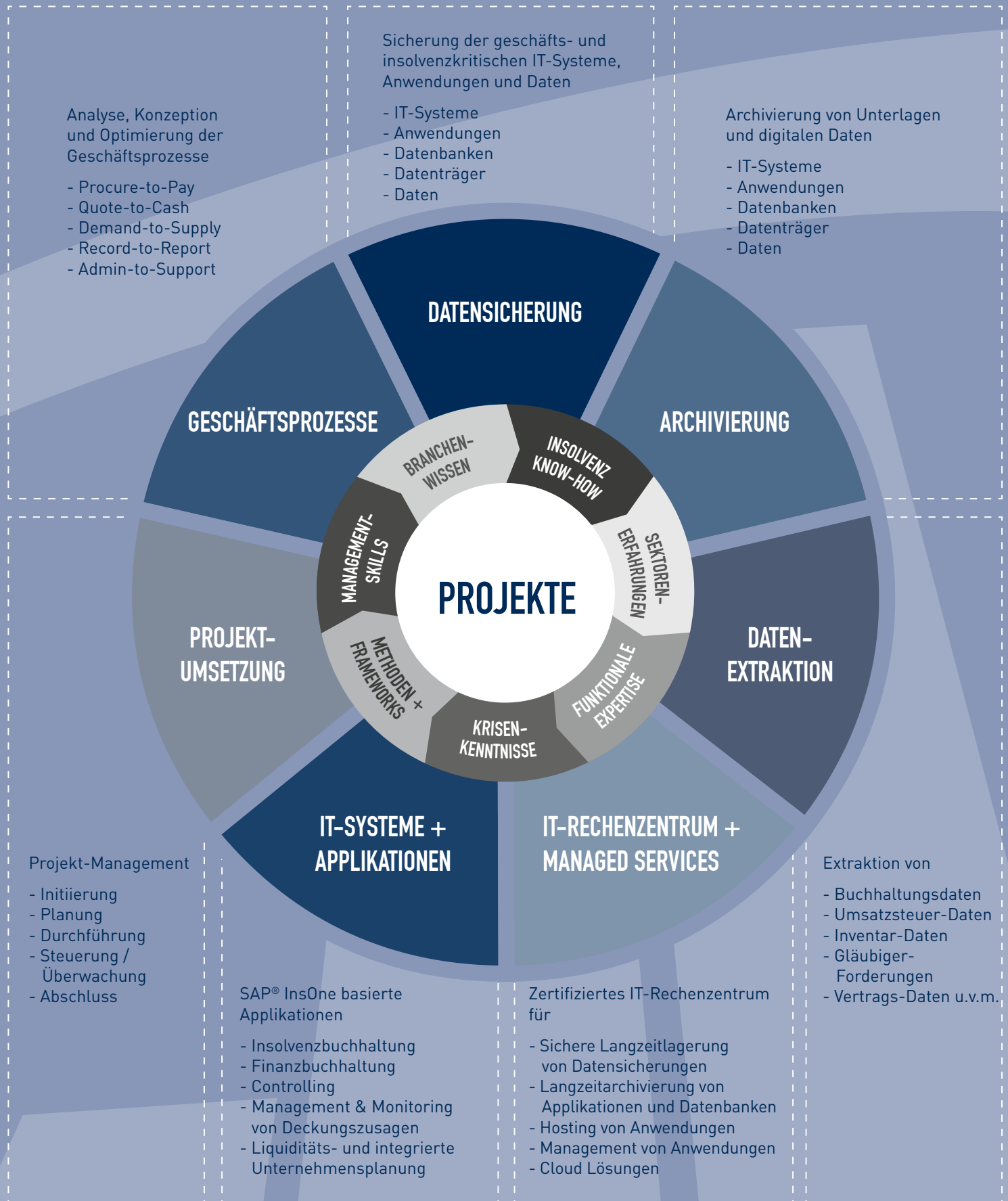
Mit einem breiten Netzwerk aus erfahrenen Generalisten und Spezialisten in den Bereichen Betriebswirtschaft, Recht und IT sorgen wir für Ihren Erfolg!

Wir freuen uns auf unsere zukünftige Zusammenarbeit.

Thomas Möllers
Geschäftsführer

Hans-Peter Kreft
Geschäftsführer

UNSER LEISTUNGSSPEKTRUM





WIE STELLEN SIE DEN ERFOLG IM PROJEKT SICHER?

MIT PROJEKT-MANAGEMENT & BERATUNG

Sie kennen das Problem, dass ein größeres Verfahren plötzlich da ist und nun schnell eine eigene Organisation geplant, aufgebaut und implementiert werden muss? Und diese soll verlässlich funktionieren, schlank aufgebaut sein und zum Erfolg führen.

Nutzen Sie die Möglichkeiten, die unsere krisenspezifischen Projekt-Kompetenzen, -Infrastrukturen und -Kapazitäten bieten!

- Wir unterstützen bei allen IT-, Organisations- und Geschäftsfragen.
- Wir wenden spezielles Know-how, Fähigkeiten, Techniken, Werkzeuge und Methoden an.
- Komplexe Aufgaben werden in einer strukturierten Form verlässlich und effektiv mit verwendbaren Ergebnissen nachhaltig erfüllt.
- Unsere Vorgehensweise in Projekten basiert auf dem weltweit führenden Framework für Projektmanagement PMBOK®.*
- Bei Bedarf setzen wir die agile SCRUM-Methode ein.
- Wir besitzen alle erforderlichen Projektzertifizierungen.
- Wir verfügen über die notwendigen Sanierungs- und Restrukturierungserfahrungen und Ausbildungen.

Ihr Vorteil: Weniger Risiko durch ein ganzheitliches Projekt-Management und eine beschleunigte Umsetzung im Krisen-Unternehmen.

* „PMBOK“ is a trademark of the Project Management Institute, Inc. which is registered in the United States and other nations.



WIE BEKOMMEN SIE DIE GESCHÄFTSPROZESSE UNTER KONTROLLE?

MIT GESCHÄFTSPROZESS-MANAGEMENT & BERATUNG

Sie haben das Gefühl, dass die Geschäftsprozesse im Krisen-Unternehmen intransparent, ineffizient und bürokratisch sind?

Dafür haben wir die Lösung: ein krisenspezifisches Geschäftsprozess-Management.

Unser Fokus:

- Einkauf (Procure-to-Pay) von der Bestellung bis zur Bezahlung
- Verkauf (Quote-to-Cash) von der Kundenanfrage bis zum Zahlungseingang
- Wertschöpfung (Demand-to-Supply) von der Materialbedarfsplanung bis zur Lieferung
- Rechnungswesen (Record-to-Report) von der Aufzeichnung eines Belegs bis zum Bericht
- Administration (Admin-to-Support) von der Suche bis zur Inventarisierung von Unterlagen

Wir kümmern uns um:

- die verfahrenskonforme Abbildung von Geschäftsvorfällen in den IT-Systemen für Rechnungswesen, Personalwesen, Materialwirtschaft
- die Etablierung eines stabilen Mahn- und Reklamationswesens
- Plausibilisierung, Qualitätssicherung, Aufbereitung der Geschäftsdaten der Informationssysteme für Verfahrenszwecke

Ihr Vorteil: Weniger Risiko durch mehr Transparenz in den Abläufen und eine verbesserte Wertschöpfung im Krisen-Unternehmen.



WIE SICHERN SIE DAUERHAFT IHRE DATENBESTÄNDE?

MIT DATEN-MANAGEMENT & BERATUNG

Sie wissen nicht, wie Sie die Daten und digitalen Unterlagen des Krisen-Unternehmens sichern müssen, um sie langfristig zu archivieren und jederzeit auswerten zu können?

Unsere Lösung für Sie: ein maßgeschneidertes Daten-Management.

Als Spezialisten bieten wir ein rechts- und insolvenzkonformes sowie gerichtsfestes Daten-Management an.

Gerade IT-Daten sind für die Sanierung und Restrukturierung und in der Insolvenz von Unternehmen unverzichtbar. Sie sind Bestandteile und Grundlagen für die Initiierung, Planung, Durchführung, Koordination / Überwachung sowie den erfolgreichen Abschluss von Verfahren.

Übliche Datensicherungen sind aus rechtlichen, technischen und betriebswirtschaftlichen Gründen meistens nicht verwendbar.

Da diese Daten aus Risikogründen auch revisionssicher gespeichert und langfristig archiviert werden müssen, haben wir geeignete Verfahren und Methoden zur Abbildung der Anforderungen entwickelt.

Unser Daten-Management umfasst:

- Datensicherung (forensisch, gerichtsfest, revisionssicher)
- Archivierung (Langzeitlagerung von IT-Systemen, Anwendungen und Daten)
- Datenextraktion (Exporte, Analysen, Importe)

Ihr Vorteil: Alle Daten und digitalen Unterlagen sind jederzeit sicher und immer verfügbar.



WIE STEuern SIE DIE KRISEN-UNTERNEHMEN? MIT IT-SYSTEMEN & APPLIKATIONEN

Sie begegnen den unterschiedlichsten IT-Systemen, verschiedensten Berichten und unverständlichen Begriffen in den Krisen-Unternehmen? Die Datenbestände sind zu groß, um sie auszuwerten und für Controlling-Zwecke zu verwenden? Sie wünschen sich ein Cockpit mit Dashboard?

Die Lösung für Sie: unsere IT-Systeme und Applikationen.

Wir verfügen über spezielle Applikationen wie SAP® und Datenbanken wie HANA™, mit denen auch sehr große Datenbestände für Verfahren verwaltet, in Drittsysteme exportiert und für Controlling- und Informationszwecke ausgewertet werden können.

Dazu gehören unter anderem auch die Spiegelung der handelsrechtlichen und die Ableitung der insolvenzrechtlichen Rechnungslegung. Das sogenannte Deckungszusagen-Management sowie die Liquiditäts- und Unternehmensplanung sind ebenfalls wichtige Bestandteile.

Durch unsere umfangreichen IT-Tools sind wir in der Lage, aus allen ERP-Systemen und Datenbanken alle Arten und Größen von Daten und Informationen zu extrahieren, zu migrieren und auszuwerten.

■ InsOne

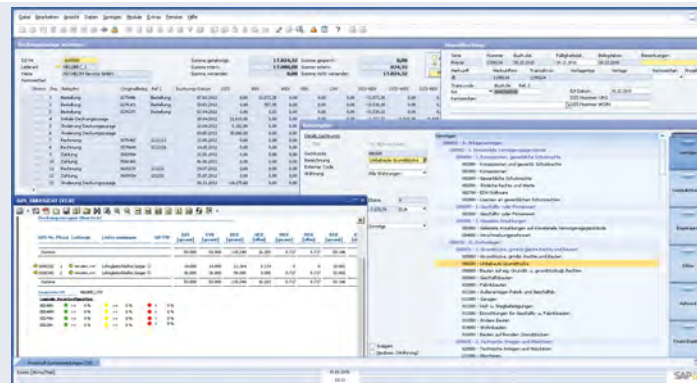
(Verwaltung aller insolvenzrelevanten Daten, Management aller Insolvenz-, Sanierungs- und Restrukturierungsprozesse)

■ ImportOne

(Import von insolvenzrelevanten Daten und Export in weitere IT-Systeme)

■ InformOne

(Controlling und Informations-System)



Ihr Vorteil: Alle Daten, Berichte und Analysen sind identisch strukturiert und erscheinen immer im gleichen Format und Design.



WELCHE IT-INFRASTRUKTUR BENÖTIGEN SIE FÜR KRISEN-UNTERNEHMEN?

UNSER IT-RECHENZENTRUM & MANAGED SERVICES

Sie müssen die kostenintensiven alten IT-Systeme des Krisen-Unternehmens weiterbetreiben, obwohl Sie sie nicht mehr aktiv nutzen? Für einen Verkauf eines Betriebsteils müssen IT-Applikationen und Datenbanken herausgeschnitten werden? Im Rahmen der übertragenden Sanierung müssen Sie die IT-Systeme migrieren?

Dafür haben wir die Lösung: Unser IT-Rechenzentrum & Managed Services.

Wir verfügen über ein zertifiziertes IT-Rechenzentrum, das bei Bedarf zeitweise oder auf Dauer von unseren Kunden benutzt werden kann.

Unser IT-Rechenzentrum bietet die leistungsstarke Basis für unsere sogenannten Managed Services.

Damit sind wir in der Lage, schnell Teile oder die gesamte IT-Infrastruktur von Unternehmen temporär oder auch permanent zu übernehmen.

Diese Leistungen bieten wir sowohl für insolvente Unternehmen als auch für erwerbende Unternehmen, für Zweckgesellschaften (SPV) und für Berater und Insolvenzverwalter an.

Unsere IT-Leistungen umfassen:

- Langzeitlagerung von Datensicherungen
- Langzeitarchivierung von Applikationen und Datenbanken
- Hosting von Anwendungen
- Management von Anwendungen
- Cloud Lösungen (IaaS, PaaS, SaaS)

Ihr Vorteil: Die bisher fixen IT-Kosten werden variabel. Sie zahlen nur für Ihren konkreten Bedarf und Verbrauch.

FALLBEISPIEL: GROSSES INSOLVENTES PRODUKTIONS-UNTERNEHMEN MIT MEHREREN FERTIGUNGSSTANDORTEN IM IN- UND AUSLAND

1

AUSGANGSLAGE

- Veraltete Organisationsstrukturen
- Komplexe, heterogene IT-Systeme
- Keine aktuelle Buchhaltung, kein funktionsfähiges Controlling, inkonsistentes Rechnungswesen
- Lieferstopp durch Lieferanten, dadurch Produktionsstillstand
- Stornierung von Aufträgen und Abwanderung der Kunden zum Wettbewerb
- Gesamtes Datenvolumen beträgt mehr als 100 Terabyte
- Einsatz von Standard-Insolvenzverwaltungsprogrammen ist unmöglich

2

BEAUFTRAGUNG DURCH INSOLVENZVERWALTUNG

Überregional tätige Rechtsanwaltskanzlei mit
Schwerpunkt Restrukturierung & Insolvenzen

- ▶ Juristische Aspekte
- ▶ M&A Aspekte
- ▶ Gläubigerbezogene Aspekte



Operativer Einsatz der **INSOPROJECTS**
mit Schwerpunkt Projekt-Management

- ▶ Organisatorische Aspekte
- ▶ Betriebswirtschaftliche Aspekte
- ▶ IT-technische Aspekte

3

LÖSUNGSANSÄTZE

1. Einsatz von **Projekt-Management**

2. Einsatz von **Prozess-Management**

3. Einsatz von **Daten-Management**

4. Auswahl des zentralen Insolvenz
IT-Systems SAP®InsOne mit HANA™
In Memory Datenbank

5. Virtualisierung der IT-Systeme zur
Datensicherung & Archivierung

- Schnelle Bildung eines Projektteams aus Mitarbeitern der Kanzlei und **INSOPROJECTS**
- Koordination und Überwachung durch ein Project Management Office
- Gewährleistung von stabilen und effektiven insolvenzrelevanten Geschäftsprozessen
- Abbildung insolvenzrelevanter Daten und Management aller Insolvenz-, Sanierungs- und Restrukturierungsprozesse mit **SAP®InsOne**
- Import und Export von insolvenzrelevanten Daten mit **SAP®ImportOne**
- Controlling- und Informations-System der Insolvenzverwaltung mit **SAP®InformOne**
- Erstellung & Archivierung virtueller Datensicherungen von IT-Systemen
- Langzeitarchivierung von IT-Systemen im eigenen IT-Rechenzentrum
- Operative IT-Systeme und Applikationen können in einen sog. Winterschlaf-Modus versetzt werden

4

ERGEBNISSE

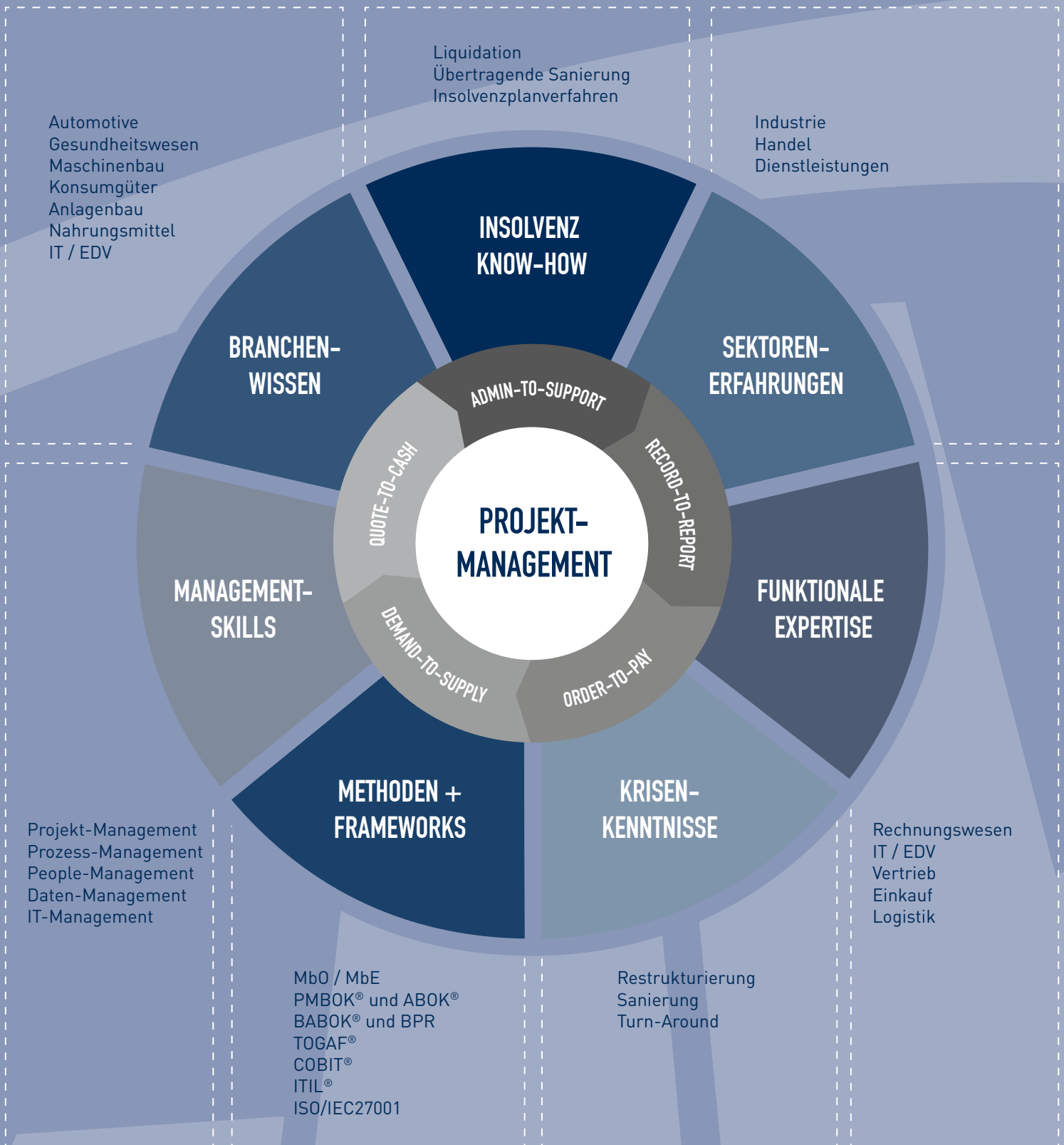
- Jährliche **Kosteneinsparungen im 7-stelligen Bereich** durch Auflösung des bisherigen Unternehmens-Rechenzentrums
- **Inkassierung von mehr als 50 Mio. EURO** überfälligen Kundenforderungen
- Vergabe und Überwachung von **Deckungszusagen** in Höhe von insgesamt **850 Mio. EURO**
- Datensicherung von mehr als **100 Terabyte** Datenvolumen
- Langzeitarchivierung der Altsysteme und Daten für eine Dauer von **mehr als 10 Jahren**

5

ERFOLGE

- Eine schnelle Rückkehr des insolventen Unternehmens in die **betriebswirtschaftliche Gewinnzone** gelang.
- **Erfolgreiche Verkaufsverhandlungen** konnten schnell aufgenommen und durchgeführt werden.
- Eine nachhaltige **Sicherung der Arbeitsplätze** konnte gewährleistet werden.
- **Eine hohe Gläubiger-Quote von mehr als 50 %** wurde ermittelt.
- Insgesamt konnte das **Verfahren ca. 30 % schneller** als geplant abgewickelt werden.

UNSER KOMPETENZPROFIL





WIR ÜBER UNS

INSOPROJECTS hat sich auf die projektorientierte Unterstützung von Insolvenzverwaltern, Sachwaltern, Sanierungs- und Restrukturierungsberatern und betroffenen Unternehmen spezialisiert. Sicherheit, Wertorientierung und der Erfolg für unsere Kunden stehen für uns an erster Stelle.

Wir bieten als Mitglied von **INSOL Europe** den Verwaltern, Beratern und Unternehmen europaweit Lösungen für die Bereiche IT, Organisation und Management in Projekten an.

Unsere Dienstleistungen für Kunden umfassen das Management von und die Beratung zu Projekten, Geschäftsprozessen und Daten.

Mit speziell für Insolvenz- und Krisensituationen entwickelten IT-Lösungen für Management, Controlling und Administration garantieren wir unseren Kunden die notwendige technische, organisatorische und betriebswirtschaftliche Infrastruktur.

Zusammen mit einem zertifizierten IT-Rechenzentrum verfügen unsere Kunden damit über die notwendige Basis zur erfolgreichen Durchführung von großen Verfahren.

Unsere Mitarbeiter besitzen ein umfangreiches Kompetenzprofil und die notwendigen Ausbildungen und Zertifizierungen.

Die **UNIORG Gruppe**, als eines der erfahrensten und traditionsreichsten ERP- und Organisations-Beratungshäuser in Deutschland, ist Gesellschafter der **INSOPROJECTS**. Hierdurch sind wir in der Lage jedes große ERP-System und alle IT-Umgebungen zu betreuen.

Zusätzlich zählen zu unserem Netzwerk über 150 praxiserfahrene Interims-, Issue-, Projekt- und Prozess-Manager und Berater, so dass wir auch Spezialthemen im kaufmännischen, technischen und materialwirtschaftlichen Bereich mit großer Fachkompetenz schnell und erfolgreich bearbeiten können.

Nehmen Sie noch heute Kontakt mit uns auf. Gemeinsam finden wir die beste Lösung für Sie!

UNSER MOTTO:
VERLÄSSLICH, FLEXIBEL UND SCHNELL

